

LABORATORNÍ ZNAČENÍ BRADY

Pracovat v souladu s legislativou platnou v EU i ČR, předcházet omylům, zkvalitnit a zrychlit práci v laboratoři, zajistit anonymitu, dlouhodobou dohledatelnost, 100% čitelnost..

Tyto, i množství dalších výhod, které ocení každá laboratoř, nabízí společnost MEDIAL s.r.o., jako premiový distributor komplexního laboratorního značení BRADY pro ČR.

Společnost Brady založená v roce 1914 (USA), dnes největší světový výrobce a dodavatel produktů pro průmyslové a laboratorní značení formou etiket, nabízí více než 15 000 standardních výrobků určených do laboratoří pro snadnou identifikaci laboratorního materiálu, průmyslových výrobků či v oblasti bezpečnostního značení.

Firma MEDIAL jako dovozce a distributor speciální zdravotnické techniky nyní nabízí na našem trhu komplexní ucelenou nabídku specializovaných produktů pro laboratorní využití včetně odborného poradenství a výběru vhodných produktů. Produkty BRADY pro laboratorní značení ve zdravotnictví, vědě, výzkumu a všude tam, kde se pracuje s lidskými tkáněmi a buňkami, je plně v souladu se zákonem o lidských tkáních a buňkách č. 296/2008Sb a prováděcí vyhláškou č. 422/2008Sb., na základě nařízení EU:

- zpracování, skladování, distribuce buněk při zajištění anonymity, ochraně údajů a dlouhodobé sledovatelnosti až po dobu 30 let,
 - vedení záznamů čitelným a nesmazatelným způsobem.
- Dosud rozšířené ruční značení má řadu nevýhod:

- obtížná čitelnost, zmizení či snížení čitelnosti při manipulaci a skladování, smytí chemikáliemi a rozpouštědly, velká pravděpodobnost vzniku chyb, delší čas k vytvoření, riziko omylu při čtení ručně psaného textu.

Obr. – Rozdíl ve značení



Komplexní řešení laboratorního značení BRADY zajišťuje odolnost vůči otěru, vložení více informací, rychlé a jednoduché vytvoření etikety, značení sérií, odolnost vůči chemikáliím a rozpouštědlům, ukládání dat, propojení s místní databází pro využití dat, možnost tisku čárových kódů včetně speciálních 2D čárových kódů.

Komplexní laboratorní řešení BRADY

ETIKETY Brady Jsou speciálně vytvořené pro použití v náročném prostředí laboratoří, jsou odolné v chemickém prostředí (xylen, toluen, DMSO, aceton, rozpouštědla), odolné extrémním teplotám (tekutý dusík, mrazák, autokláv) a jsou vyrobené s ohledem na snadné odlepení, aplikaci a vysokou adhezi na všech podkladech.

Pro aplikaci přímo na zmrzlý povrch je možné použít patentované etikety Freezerbondz. Materiálové složení – nylonová tkanina, polyester, polypropylen, vinyl, vinylová tkanina, papír.

Termotransferové tiskárny

Přenosné s vlastní klávesnicí – BMP21, LabXpert a BMP71 s připojením k PC.

- Tento typ tiskáren poskytuje maximální jednoduchost při časté výměně spotřebního materiálu, snadnou obsluhu i dostupnou cenu.

Obr. 2 – Přenosná tiskárna Labxpert



Stolní s připojením k PC – BBP11, BP-THT IP Printer, BP- PR Plus; propojení s databází laboratoře.

- Stolní tiskárny jsou vhodné pro tisk většího množství etiket za využití sofistikovaných programů k tisku.

Obr. 3 – Stolní tiskárna BP-THT IP 300



Software

LabelMark, Codesoft9 – licenční prostředí pro více tiskáren, PC-Windows prostředí

umožňující propojení s laboratorními systémy LIMS a interface pro ostatní používané SW systémy Biosystem, Unilab, SAP apod.

Skenery Čtečky čárových kódů 1D lineárních a 2D datamatrix kódu, propojení s PC pomocí USB kabelu, případně s pamětí, displejem a bluetooth pro vzdálené připojení.

Obr. 4 – Ruční skener etiket



Servis

Servisní smlouvy, instalace u zákazníka, zaškolení obsluhy, záruční i pozáruční, podpora na webu.

Tvorba etiket

Etiketu lze tvořit pomocí alfanumerických znaků, vložení loga, nebo obrázků a vytvořením čárových kódů v 1D lineárním nebo 2D datamatrix parametru.

Přednosti čárových kódů:

- úspora času, skenování (čtečky), skladování, vyhledávání – automatizace procesů, vyloučení záměny, zvýšení efektivitu práce v laboratoři.

Proces vytvoření etikety zahrnuje:

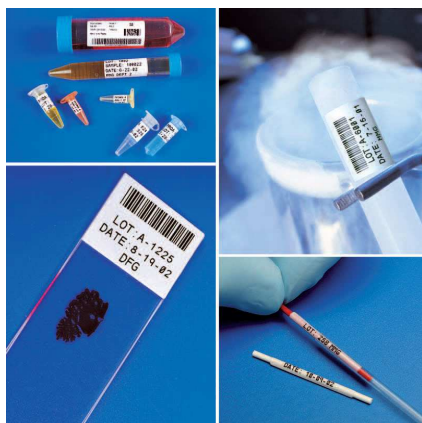
- vzorek >vložení dat do systému (ručně, skenerem) >výběr správné etikety (odolnost vůči prostředí) >vytvoření etikety-alfanumerické znaky, čárový kód >uložení etikety > tisk etikety >označení vzorku (nalepení).

Aplikace etiket BRADY

Zkumavky, kryozkumavky, eppendorfky, mikrotitrační destičky, Petriho misky, slámky, laboratorní sklíčka a jiné laboratorní pomůcky. Vybavení pracoviště je závislé na mnoha faktorech:

- denní spotřeba etiket, typ a velikost laboratorního prostředí, proces zpracování, zavedený software, druh zpracovávaného materiálu, požadovaný údaj na etikety, velikost etiket, na automatizaci zpracování apod.

Obr. 5 – Příklady využití etiket v laboratoři



Správný výběr potřebného zařízení a spotřebního materiálu zajistí pracovníci Medialu na základě přání zákazníka při osobní konzultaci na pracovišti. Pro velké provozy a na zvláštní přání laboratoře lze vytvořit automatizovaný

proces zpracování dat a tvorby etiket, který zajistí potřebnou efektivitu, úsporu času a pracovní síly. První automatizovaný proces zpracování histologického materiálu je zaveden v Biopstické laboratoři Plzeň, kde se zpracovává 3 000–4 000 vzorků denně. Systém BRADY zde byl zaveden s ohledem na požadavek zákazníka na rychlé označení velkého množství vzorků s automatickým označením skel. Pro tisk se využívá na míru dodaný systém sestávající ze speciálního softwaru, tiskárny s aplikátory a tiskárny etiket.

Komplexní laboratorní značení BRADY je určeno pro:

- všechny laboratoře pro zajištění či prodloužení potřebných akreditací,
- všechny laboratoře pracující v extrémních chemických a teplotních podmínkách,
- všechny laboratoře pracující s biologickým materiálem, tkáněmi a buňkami,
- všechny laboratoře ve zdravotnictví, vědě, výzkumu,

– všechny laboratoře s potřebou dlouhodobého dohledatelnosti a skladování vzorků.

Referenční pracoviště využívající komplexní laboratorní značení BRADY:

- Biopstická laboratoř Plzeň, VFN Centrum nádorové genetiky, VFN ÚHK, VFN Ústav biochemie a experimentální onkologie, FN Motol Klinika dětské hematologie a onkologie, Revmatologický ústav Praha, Fyziologický ústav AV ČR.
- Genetické laboratoře a pracoviště IVF: Pronatal Praha, FN Motol Centrum reprodukční genetiky, VFN Centrum asistované reprodukce, SANUS s.r.o. Hradec Králové, Ústav pro péči o matku a dítě Praha, ISCARÉ IVF Praha, GENNET Praha a Liberec, Institut reprodukční medicíny a genetiky Karlovy Vary.

*Ing. Roman KOPŘIVA
Medial s.r.o.
www.medial.cz*



info@medial.cz
+420296328300
www.medial.cz