

ExEm Foam Kit umožňuje snadné rozpoznání průchodnosti vejcovodů. ExEm gel byl vyvinut speciálně pro použití při gynekologickém vaginálním ultrazukovém vyšetření a za tímto účelem je opatřen značkou CE. Smícháním ExEm gelu a vody pro injekci vznikne pěna. Po vstříknutí pěny do vejcovodů děložní dutinou, získáte praktické ultrazukové snímky pro kontrolu průchodnosti vejcovodů u neplodných pacientek.

Výhody:

- Ambulantní použití
- Vynikající plné snímky
- Jasné zobrazení kontur vejcovodů a děložní dutiny
- Použití v kombinaci s ultrazukovým zobrazením
- Snížený počet radiologických či laparoskopických vyšetření
- Jednoduché použití
- Šetrnější pro pacientku
- Ideální kontrola nad aplikací gelové pěny
- Výborná průchodnost vejcovody
- Finanční úspora

ExEm Foam Kit obsahuje:

- stříkačku s 10 ml ExEm Foam gelu
- stříkačku s 10 ml vody pro injekci
- prázdnou stříkačku 20 ml
- spojku
- ExEm HSG katétr



Potřebné vybavení:

- ExEm Foam Kit
- Boční speculum
- Vybavení pro vaginální ultrazukové vyšetření



Důležité:

Ujistěte se, že ExEm gel spolu s vodou pro injekci byly řádně promíchány a vznikla mléčně bílá pěna (viz. Obr. A)



Test průchodnosti vejcovodů s ExEm Foam Kit

Vyrábí GISKIT BV

Delftechpark 26, 2628 XH Delft, The Netherlands

www.iq-medicalventures.com



Pro více informací o výrobku ExEm Foam Kit navštivte stránky:

www.iq-medicalventures.com. GISKITBV is a subsidiary of IQ Medical Ventures BV

MEDIAL spol. s r.o.

Sídlo: Na Dolinách 128/36, 147 00, PRAHA 4

Provozovna: Vlastibořská 2790/4, 193 00

PRAHA 9 - Horní Počernice

Tel.: +420 602 170 084

E-mail: fialova@medial.cz



Test průchodnosti vejcovodů s ExEm Foam Kit



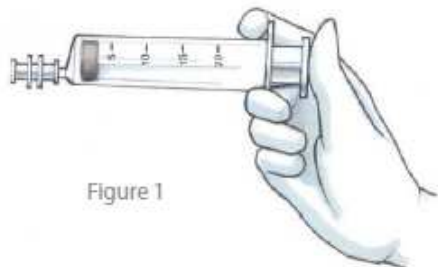
Abnormality vejcovodů jsou ve 40% příčinou ženské subfertility (Snicketal., 1997; Steinkeleretal., 2009). Vyhodnocení průchodnosti vejcovodů je jedním z prvních kroků při vyšetřování neplodnosti*.

*Chou Phay Limeta., Human Reproduction, Vol. 26, No.5pp. 967-971, February 26, 2011 – University of Aberdeen

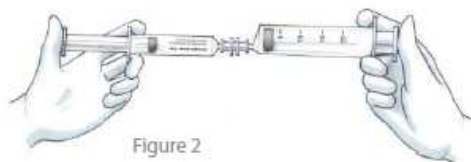
Jednoduchý a cenově dostupný produkt pro zjišťování průchodnosti vejcovodů Vám nyní nabízí ExEm Foam Kit.

Postup:

1. Spojte prázdnou stříkačku 20ml se spojkou.



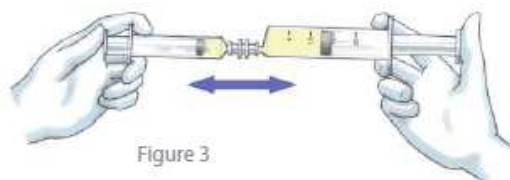
2. Spojte stříkačku 10 ml s vodou pro injekci se spojkou, která je namontována na stříkačku 20 ml.



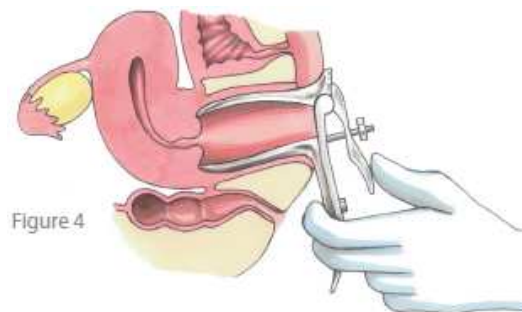
4. Odpojte prázdnou stříkačku 10ml a nechte spojku na stříkačce 20ml. Tato stříkačka je nyní částečně naplněna vodou pro injekci.

5. Připojte stříkačku 10ml s ExEm Gelem ke spojce, která zůstala u stříkačky 20ml.

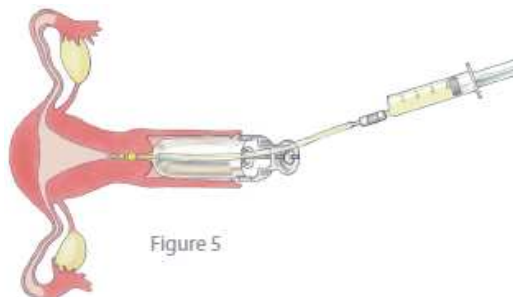
6. Smíchejte ExEm gel s vodou pro injekci plynulým vstříknutím z jedné stříkačky do druhé přes spojku (nejméně 10x). Tak se vytvoří mléčně bílá pěna. Je nutné, aby byla pěna stabilizovaná. Pokud není, postup několikrát opakujte.



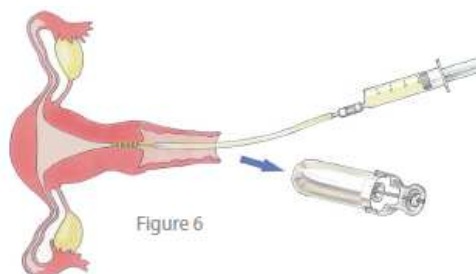
7. Nechte pěnu ve stříkačce 20ml a odpojte ji.
8. Spojte stříkačku obsahující gel s katétre.
9. Zavedte boční speculum.



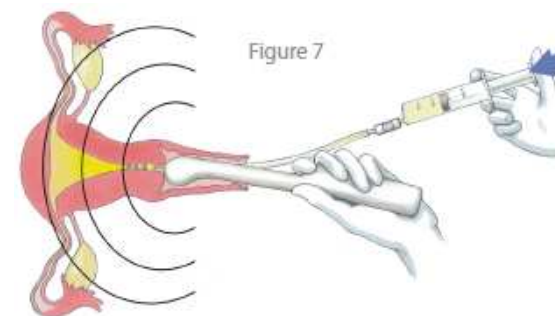
10. Opatrně vytlačte gelovou pěnu do katétru tak, aby z něj před zaváděním unikl vzduch. Zavedte jemně katetr do děložního hrdla.



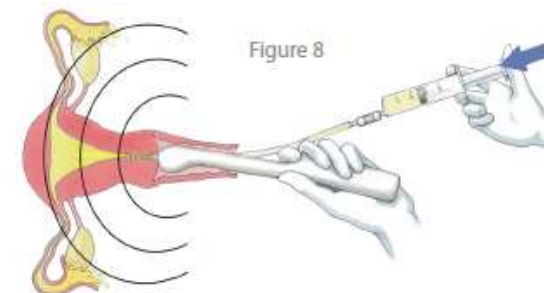
11. Vyměňte speculum.



12. Umístěte ultrazvukovou sondu a opatrně vytlačte gelovou pěnu, tak abyste zamezili nepohodlí.



13. Zjistěte průchodnost vejcovodů.



Vyhodnocení:

Během ultrazvukového vyšetření budou vejcovody viditelné na ultrazvuku po krátkou dobu. Pokud ne, část jednoho nebo obou vejcovodů může být narušena.