



1

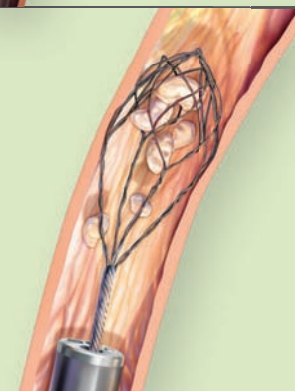
At complete deployment the NCompass stone extractor features standard openings at the proximal portion of the basket to allow stone entry.



PROCEDURE

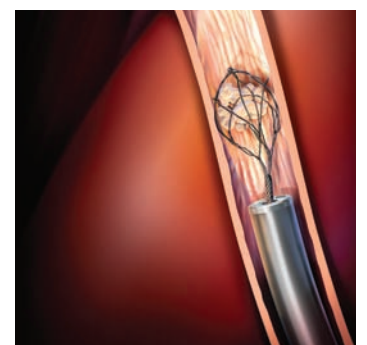
2

The multi-wire area at the distal portion of the basket captures the stones as the basket is withdrawn through the ureter preventing stone migration.



3

As the NCompass stone extractor is gradually closed, the intricate multi-wire geometry completely encompasses the stones for secure capture and extraction.



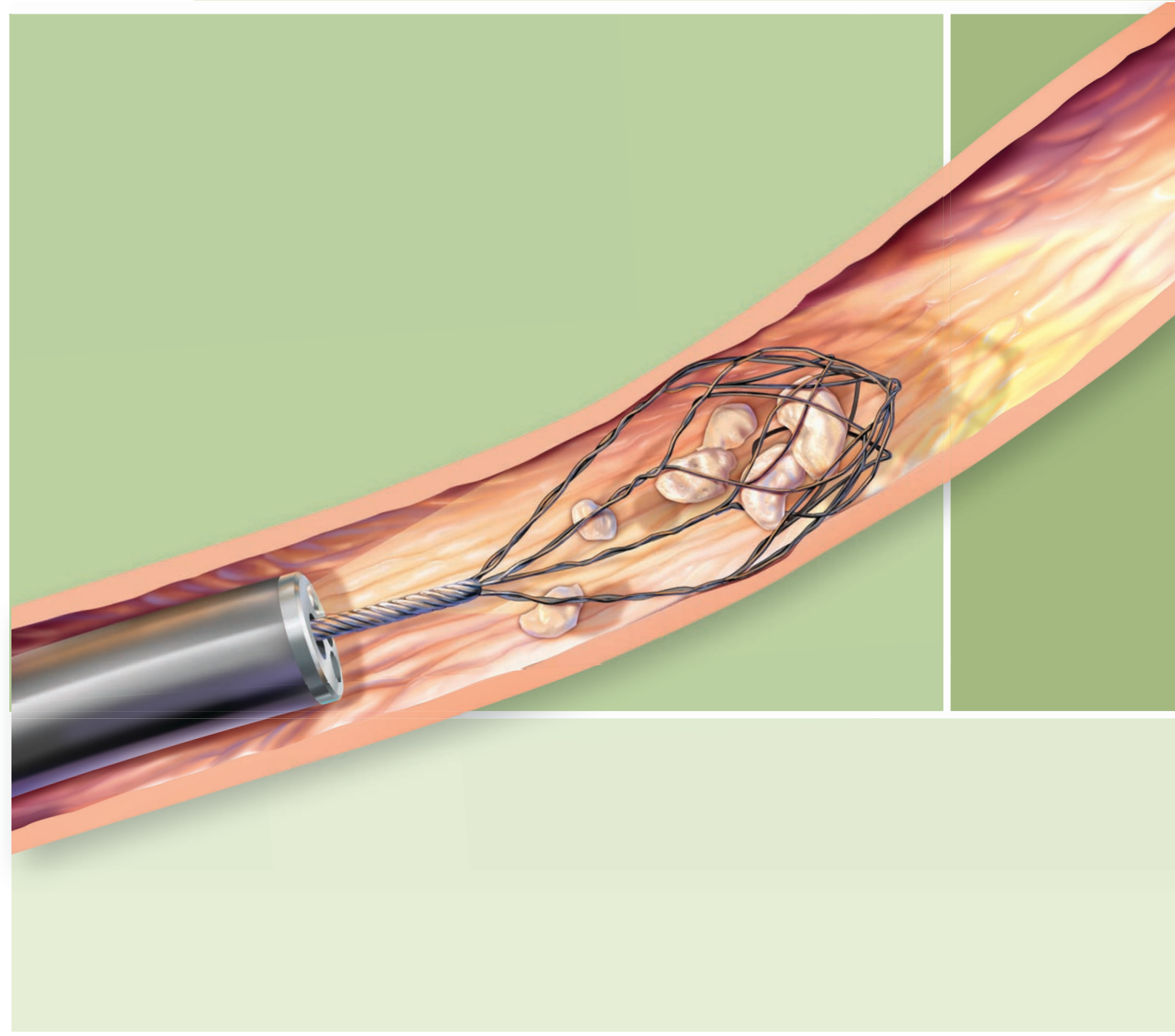
Cook introduced the world to NCircle Nitinol Tipless technology in 1998, a revolutionary advance in the area of stone manipulation. The NCompass Nitinol Stone Extractor demonstrates our continued commitment to being the world leader in nitinol stone extractor technologies.

Global Product Number	Order Number	French Size	Length cm	Basket Diameter cm	Multi-Wire Configuration	Remarks
G46027	NCT4-017115	1.7	115	1.0	4 proximal, 16 distal	tipless
G32701	NCT4-024115	2.4	115	1.0	4 proximal, 16 distal	tipless
G32863	NCT4-024115-MB	2.4	115	1.5	4 proximal, 16 distal	tipless



www.cookmedical.com

Cook Europe Shared Service Centre		
Country	Telephone	Email
Austria	(+43) 1-795-67-121	oeorders@cook.ie
Belgium	French (+32) 27-00-16-33	beorders@cook.ie
Belgium	Flemish (+32) 27-00-16-33	nlorders@cook.ie
Denmark	(+45) 38487607	daorders@cook.ie
Distributors	(+353) 61-239240	sscdistributors@cook.ie
France	(+33) 1-71-23-02-69	frorders@cook.ie
Germany	(+49) 6950-072804	deorders@cook.ie
Italy	(+39) 02-69-68-28-53	itorders@cook.ie
Netherlands	(+31) 202-013-367	nlorders@cook.ie
Norway	(+47) 23-16-2968	noorders@cook.ie
Spain	(+34) 91-2702691	esorders@cook.ie
Switzerland	French (+41) 44-8-009-609	frorders@cook.ie
Switzerland	Italian (+41) 44-8-009-609	itorders@cook.ie
Switzerland	German (+41) 44-8-009-609	deorders@cook.ie
Sweden	(+46) 85-876-94-68	seorders@cook.ie
UK	(+44) 20-7365-4183	ukorders@cook.ie



# When stone free is the goal™

The NCompass Nitinol Stone Extractor, featuring multi-wire geometry, is designed to improve stone free rates.

The duality of the NCompass extractor allows both routine capture and extraction of intact stones as well as an improved design to capture multiple small fragments following intracorporeal lithotripsy.

When used in conjunction with the latest minimally invasive stone treatment technologies, the NCompass Nitinol Stone Extractor will assist your efforts in rendering the patient stone free.

## INTRICATE MULTI-WIRE GEOMETRY

Dual basket design; a standard four-wire design at complete deployment, an intricate 16-wire design during closure. At full deployment, distal portion provides a netting effect to help prevent migration of stones.

## TIPLESS DESIGN

The tipless basket design follows in the tradition of the NCircle® basket. Atraumatic design reduces trauma to surrounding tissue.

## NITINOL ALLOY

Resilient memory characteristics retain preformed shape when deployed. Kink resistance creates a durable basket to withstand multiple deployments. Flexibility allows expedient capture and release of stones.

## FLEXIBLE SHEATH

Permits continuous, full deflection of the ureteroscope during stone manipulation.

## 1.7 FRENCH SHEATH

Improves irrigation flow through endoscopic working channel.

## Quand l'objectif est « stone free»

L'extracteur de calculs en nitinol NCompass à géométrie multi-fils est conçu pour améliorer les taux de patients « stone free » (absence de calculs résiduels).

La double fonction de l'extracteur NCompass assure la capture et l'extraction de routine des calculs intacts et une conception optimisée permettant de capturer de nombreux petits fragments à la suite d'une lithotripsie intracorporelle.

Lorsqu'il est utilisé avec les dernières technologies mini-invasives de traitement des calculs, l'extracteur de calculs en nitinol NCompass est d'une aide précieuse pour éliminer complètement les calculs résiduels de vos patients.

## GÉOMÉTRIE MULTI-FILS COMPLEXE

Conception à double panier : design classique à quatre fils lorsqu'il est complètement déployé, design complexe à 16 fils pendant la fermeture. Entièrement déployée, la partie distale procure un effet « filet » qui contribue à empêcher la migration des calculs.

## CONCEPTION SANS EXTRÉMITÉ

Le design sans extrémité du panier est dans la tradition du panier NCircle®. La conception atraumatique réduit les lésions des tissus environnants.

## ALLIAGE DE NITINOL

Une excellente mémoire de forme conserve la forme préconfigurée au déploiement. La résistance à l'entortillement crée un panier

durable capable de subir plusieurs déploiements. La souplesse permet de capturer et de libérer rapidement les calculs.

## GAINÉ SOUPLE

Permet une déflexion complète ininterrompue de l'urétéroscope pendant la manipulation des calculs.

## GAINÉ 1,7 FR.

Améliore le débit de solution d'irrigation par le canal opérateur endoscopique.

## TECHNIQUE

- Lorsqu'il est entièrement déployé, l'extracteur de calculs NCompass présente des orifices standard au niveau de la partie proximale du panier pour permettre aux calculs d'y pénétrer.
- La zone multi-fils au niveau de la partie distale du panier capture les calculs pendant le retrait du panier par l'urètre, empêchant la migration des calculs.
- À mesure que l'extracteur de calculs NCompass est progressivement fermé, la géométrie multi-fils complexe entoure complètement les calculs pour assurer leur capture et leur extraction en toute sécurité.

## Quando l'obiettivo è l'asportazione completa dei calcoli

L'estrattore di calcoli NCompass in nitinolo, caratterizzato da una geometria multifilo, è previsto per aumentare le percentuali di asportazione completa dei calcoli.

Questo doppio aspetto dell'estrattore NCompass consente la cattura e l'estrazione di routine di calcoli intatti e fornisce la struttura ottimale per la cattura dei piccoli frammenti creati dalla litotripsia intracorporea.

Quando usato in concomitanza con le più recenti tecnologie mininvasive per il trattamento dei calcoli, l'estrattore di calcoli NCompass in nitinolo si rivela uno strumento indispensabile per liberare il paziente dai calcoli.

## ELABORATA GEOMETRIA MULTIFILO

Struttura a doppio cestello; una struttura standard a quattro fili al momento del rilascio completo, un'elaborata struttura a 16 fili durante la chiusura. Al suo rilascio completo, la parte distale si presenta come una rete che impedisce la migrazione dei calcoli.

## STRUTTURA SENZA PUNTA

La struttura senza punta del cestello continua la tradizione del cestello NCircle®. La conformazione atraumatica riduce i traumi al tessuto circostante.

## LEGA IN NITINOLO

Il materiale elastico a memoria di forma mantiene al momento del rilascio la forma impartita. La resistenza ai piegamenti e agli

attorcigliamenti permette di ottenere un cestello resistente a molteplici rilasci. La flessibilità consente di catturare e rilasciare agevolmente i calcoli.

## GUAINA FLESSIBILE

Permette la flessione continua e completa dell'ureteroscopio durante la manipolazione dei calcoli.

## GUAINA DA 1,7 FRENCH

Migliora il flusso di irrigazione attraverso il canale operativo dell'endoscopio.

## PROCEDURA

- A momento del completo rilascio, l'estrattore di calcoli NCompass presenta aperture standard in corrispondenza della parte prossimale del cestello per consentire l'ingresso dei calcoli.
- La sezione multifilo in corrispondenza della parte distale del cestello cattura i calcoli mentre il cestello viene ritirato attraverso l'uretere, impedendo la migrazione dei calcoli.
- Man mano che l'estrattore di calcoli NCompass si chiude gradualmente, l'elaborata geometria multifilo racchiude completamente i calcoli, garantendone la cattura ed estrazione.

## Wenn Steinfreiheit das Ziel ist

Das NCompass Nitinol-Steinfangkörbchen mit seiner Vieldrahtgeometrie ist darauf ausgelegt, Steinfreiheit in mehr Fällen als bisher zu erzielen.

Das NCompass-Steinfangkörbchen mit seinen zwei Konfigurationen ermöglicht sowohl die routinemäßige Erfassung und Extraktion intakter Steine als auch eine verbesserte Fähigkeit zum Einfangen mehrfacher kleiner Fragmente im Anschluss an eine intrakorporeale Lithotripsie.

Zusammen mit den modernsten minimalinvasiven Technologien zur Steinbehandlung unterstützt das NCompass Nitinol-Steinfangkörbchen Sie dabei, Steine restlos zu entfernen.

## KOMPLEXE VIELDRAHTGEOMETRIE

Zwei Körbchenkonfigurationen: Normale Vierdrahtkonstruktion im voll ausgefahrenen Zustand, die beim Schließen zu einem komplexen 16-Draht-Netz wird. Im voll ausgefahrenen Zustand wirkt der distale Anteil wie ein Netz, das zur Vermeidung einer Steinmigration beiträgt.

## DESIGN OHNE SPITZE

Die spitzenlose Ausführung des Körbchens folgt der mit dem NCircle® Körbchen begonnenen Tradition. Die atraumatische Konstruktion senkt das Trauma im umgebenden Gewebe.

## NITINOLLEGIERUNG

Der Memory-Effekt sorgt dafür, dass beim Entfalten die

Ausgangsform wieder erreicht wird. Die Knickresistenz ergibt ein robustes Körbchen, das mehrfache Entfaltungsvorgänge aushält. Die Flexibilität lässt eine rasche Erfassung und Loslösung der Steine zu.

## FLEXIBLE SCHLEUSE

Kontinuierliche, volle Deflektion des Ureteroscops bei der Steinmanipulation möglich.

## SCHLEUSE VON 1,7 FRENCH

Verbesserter Irrigationsfluss durch den Arbeitskanal des Endoskops.

## EINGRIFF

- Im voll ausgefahrenen Zustand weist das NCompass-Steinfangkörbchen die üblichen Öffnungen im proximalen Anteil des Körbchens auf, um die Steine einzufangen.
- Die Vieldrahtsektion am Distalende des Körbchens erfasst die Steine beim Zurückziehen des Körbchens durch den Ureter und verhindert so deren Migration.
- Das NCompass-Steinfangkörbchen wird langsam geschlossen, sodass die komplexe Vieldrahtgeometrie die Steine zur sicheren Erfassung und Extraktion vollständig umschließt.

## Quando el objetivo es la ausencia de cálculos

El extractor de cálculos de nitinol NCompass, con geometría multialámbrica, está diseñado para conseguir aumentar la frecuencia de la ausencia de cálculos.

La dualidad del extractor NCompass permite la captura y la extracción de rutina de cálculos intacts, y su diseño mejorado permite capturar varios fragmentos pequeños después de una litotricia intracorporea.

Quando se utiliza junto con las tecnologías mínimamente invasivas más recientes para el tratamiento de cálculos, el extractor de cálculos de nitinol NCompass le ayuda a dejar a sus pacientes libres de cálculos.

## GEOMETRÍA MULTIALÁMBRICA INTRINCADA

Doble diseño de la cesta: un diseño estándar de cuatro alambres con el dispositivo totalmente desplegado, y un diseño intrincado de dieciséis alambres durante el cierre. Con el dispositivo totalmente desplegado, la parte distal ofrece un efecto de red que ayuda a evitar la migración de los cálculos.

## DISEÑO SIN PUNTA

El diseño de cesta sin punta continúa la tradición de la cesta NCircle®. El diseño atraumático reduce los traumatismos en el tejido adyacente.

## ALEACIÓN DE NITINOL

Las características de memoria elástica retienen la forma

preconfigurada cuando el dispositivo está desplegado. La resistencia a la plicatura crea una cesta duradera que resiste varios despliegues. Su flexibilidad permite la captura y liberación rápidas de los cálculos.

## VAINA FLEXIBLE

Permite la refracción continua y total del ureteroscopio durante la manipulación de cálculos.

## VAINA DE 1,7 Fr

Mejora el flujo de solución para irrigación a través del canal de trabajo del endoscopio.

## PROCEDIMIENTO

- Totalmente desplegado, el extractor de cálculos NCompass cuenta con aberturas estándar en la parte proximal de la cesta que permiten la entrada de cálculos.
- La zona multialámbrica situada en la parte distal de la cesta captura los cálculos cuando se retira la cesta a través del uréter, impidiendo la migración de cálculos.
- A medida que el extractor de cálculos NCompass se cierra gradualmente, la intrincada geometría multialámbrica rodea totalmente los cálculos para una captura y una extracción seguras.

## Наша цель – полное удаление камней

Нитиноловый экстрактор камней NCompass многопроволочной конструкции способствует полному удалению камней.

Двойственная функция экстрактора NCompass позволяет выполнять как обычный захват и экстракцию цельных камней, так и, благодаря своей усовершенствованной конструкции, захват множественных мелких фрагментов после интракорпоральной литотрипсии.

Совместное использование нитинолового экстрактора камней NCompass с последними минимально инвазивными способами удаления камней вознаградит ваши попытки полностью удалить камни у пациентов.

## СЛОЖНОСПЛЕТЕННАЯ МНОГОПРОВОЛОЧНАЯ КОНСТРУКЦИЯ

Двойная конструкция корзинок; стандартная четырехпроволочная конструкция при полном развёртывании, сложносплетенная 16-проволочная конструкция при закрытии. При полном развёртывании дистальная часть создает эффект сетки, что препятствует смещению камней.

## КОНСТРУКЦИЯ БЕЗ НАКОНЕЧНИКА

Конструкция корзинок без наконечника продолжает традицию корзинок NCircle®. Атрауматическая конструкция снижает травму окружающих тканей.

## НИТИНОЛОВЫЙ СПЛАВ

Свойство сохранения памяти обеспечивает заранее приданную форму после развёртывания. Сопротивление перегибу обеспечивает прочность корзинок, способных выдержать многочисленные развёртывания. Гибкость обеспечивает быстрое улавливание и высвобождение камней.

## ГИБКИЙ ИНТРОДЬЮСЕР

Позволяет непрерывно и полностью отклонить уретероскоп во время манипуляции камнями.

## 1,7 FR ИНТРОДЬЮСЕР

Улучшает ирригационный поток по рабочему каналу эндоскопа.

## ПРОЦЕДУРА

- При полном развёртывании экстрактора камней NCompass имеются стандартные отверстия в проксимальной части корзинок для прохождения камней.
- Многопроволочная часть дистального конца корзинок захватывает камни во время удаления корзинок через мочеточник и не допускает смещения камней.
- Экстрактор камней NCompass постепенно закрывается, сложно сплетенная корзина полностью смыкается вокруг камней, надежно захватывая и удаляя их.

**COOK**  
MEDICAL

# NCompass®

NITINOL STONE EXTRACTOR